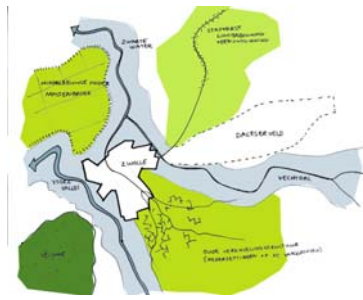


Dalfserveld in bedrijf

ontwikkelingsvisie



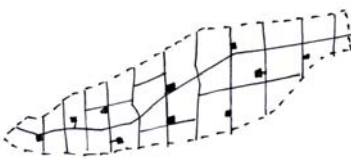
plangebied



waardevolle gebieden om Zwolle



druk op dalfserveld



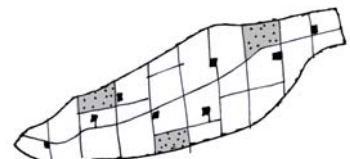
kwaliteiten dalfserveld

+



140 hectare bedrijventerrein

=



bedrijventerrein opgenomen in het dalfserveld



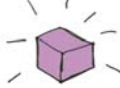
zwolle als schakel tussen randstad noord nederland en oost nederland



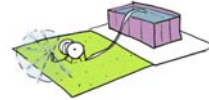
bedrijventerreinen vormen een gezicht naar de snelweg en keren de rug toe naar het landschap



plaatsgebonden bedrijven die zich voegen naar het landschap

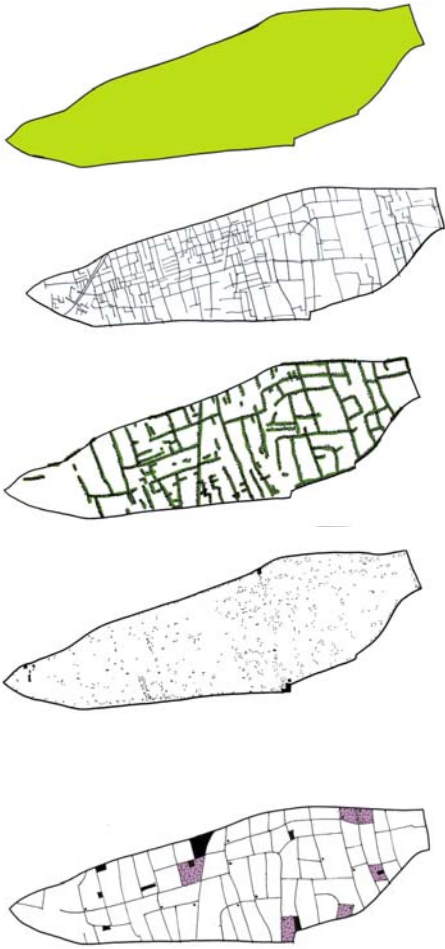


voordelen voor bedrijven



voordelen voor de boer





zandgrond nu in agrarisch
gebruik

+

sloten

+

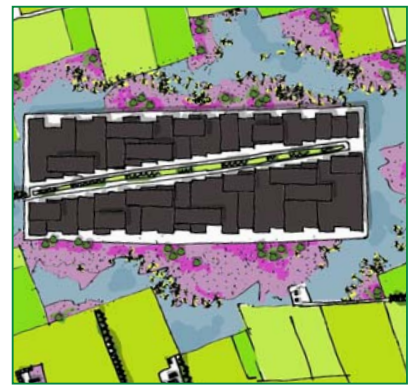
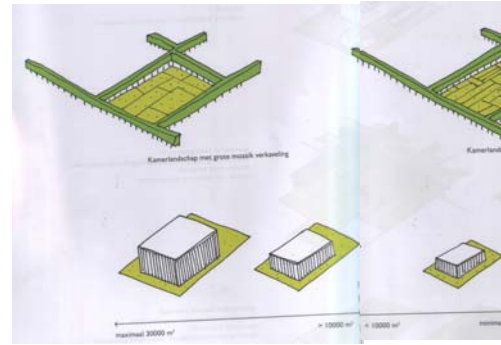
bomen

+

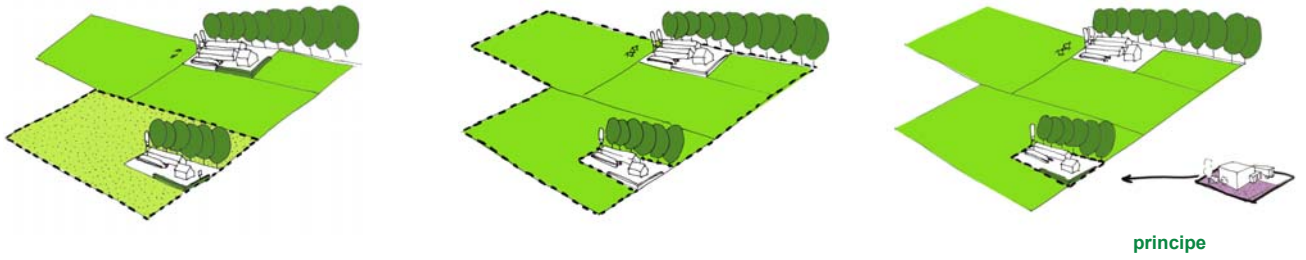
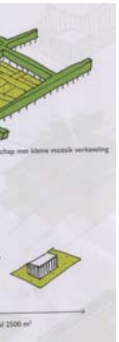
bebouwing

+

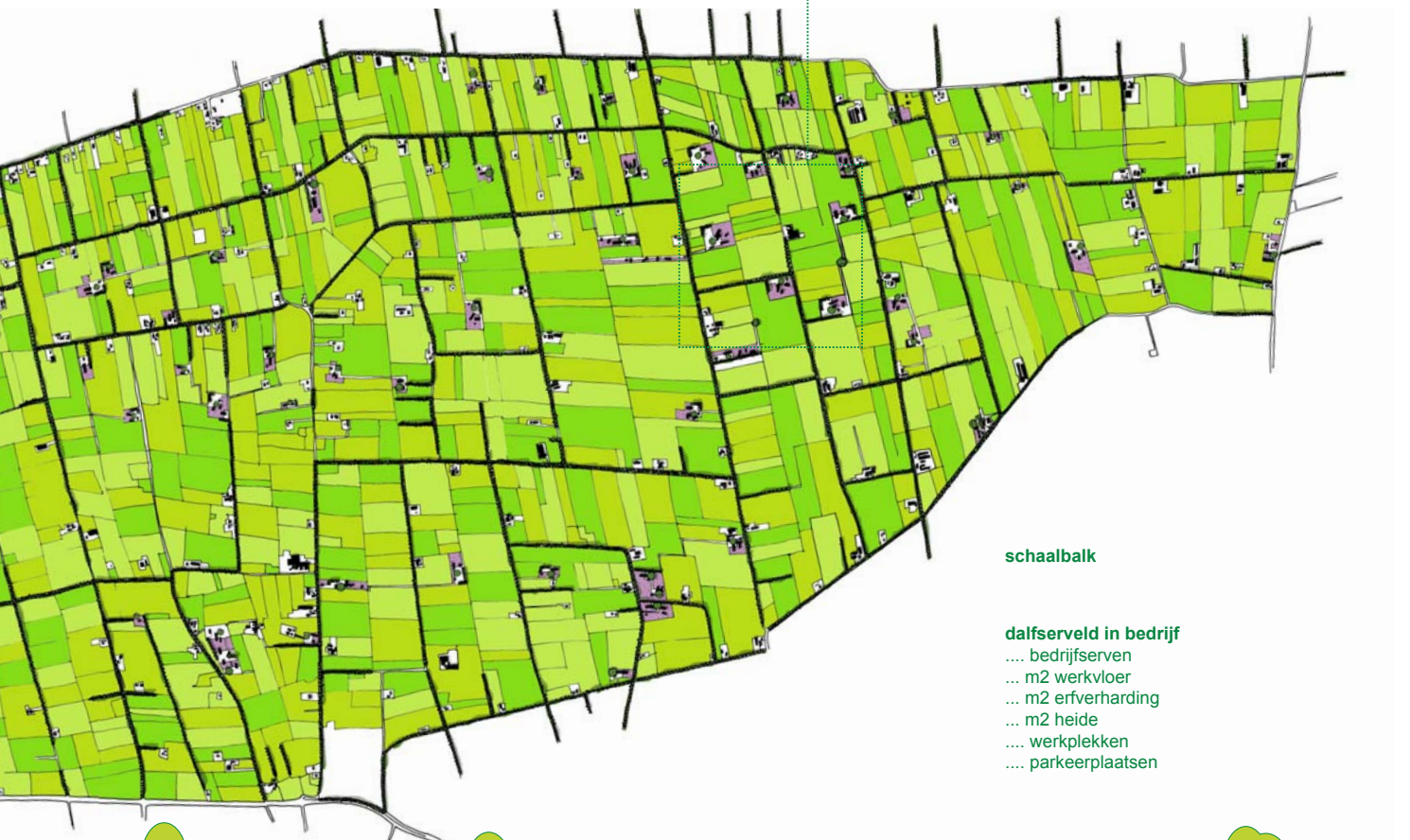
bedrijven / heide



ontwikkelingsprincipe dalfserveld
 bij verkoop van een bedrijf worden percelen > 10000 m² verkocht aan boeren en < m² aan bedrijfslocaties

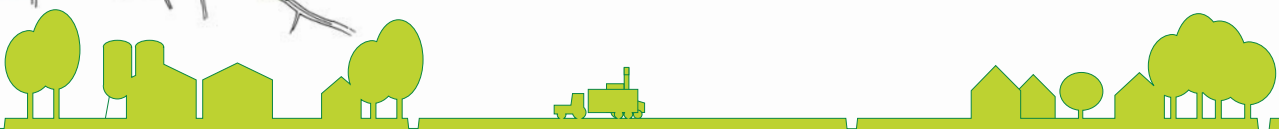


principe

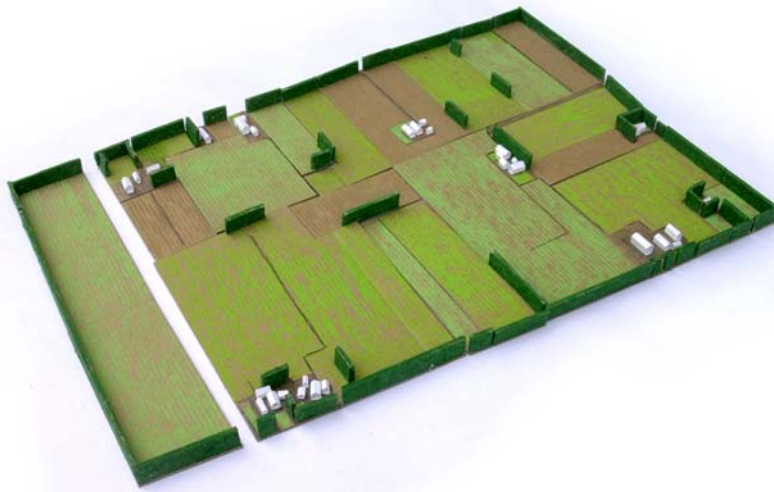


schaalbalk

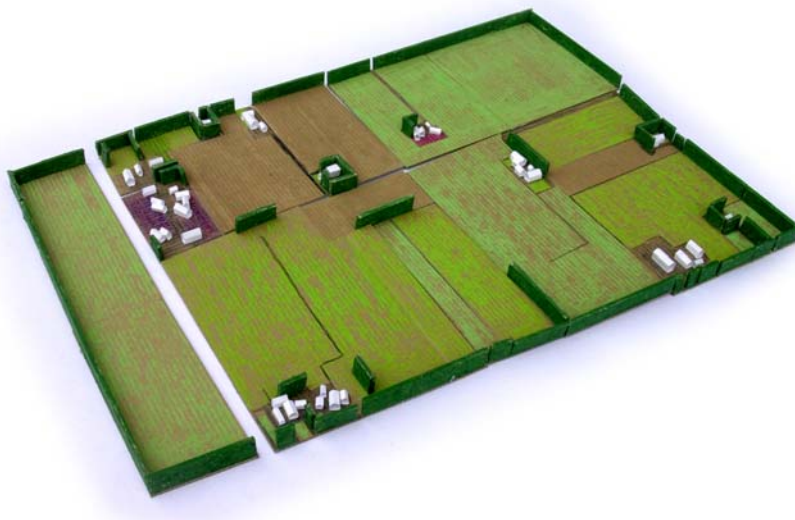
- dalfserveld in bedrijf**
- bedrijfserven
 - m² werkvloer
 - m² erfverharding
 - m² heide
 - werkplekken
 - parkeerplaatsen



transformatie kamerlandschap met kleine kavelpatroon
van agrarisch landschap naar een mix van agrarisch landschap, bedrijven en oorspronkelijke heidelandschap



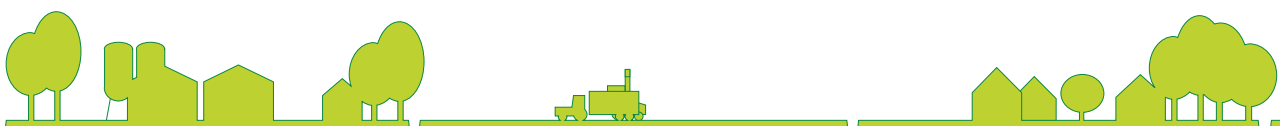
huidige situatie
agrarisch kamerlandschap met kleine percelen



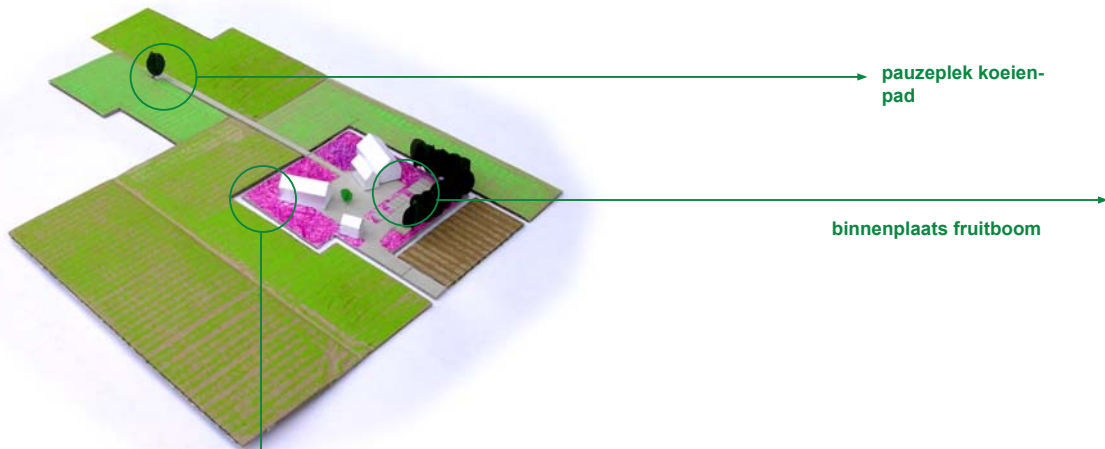
inpassing ...m2 bedrijven
percelen worden omgevormd tot bedrijfspercelen en heidelandschap



meerdere transformaties
koeienpaden groeien aan elkaar en vormen een route voor pauzeommetje en perceelstoegang voor de boeren



bedrijfserf ... m2
... m2 werkvloer
... m2 erfverharding
... m2 heide
... werkplekken
... parkeerplaatsen



zicht op de bedrijfsschappen vanuit de werkplek

